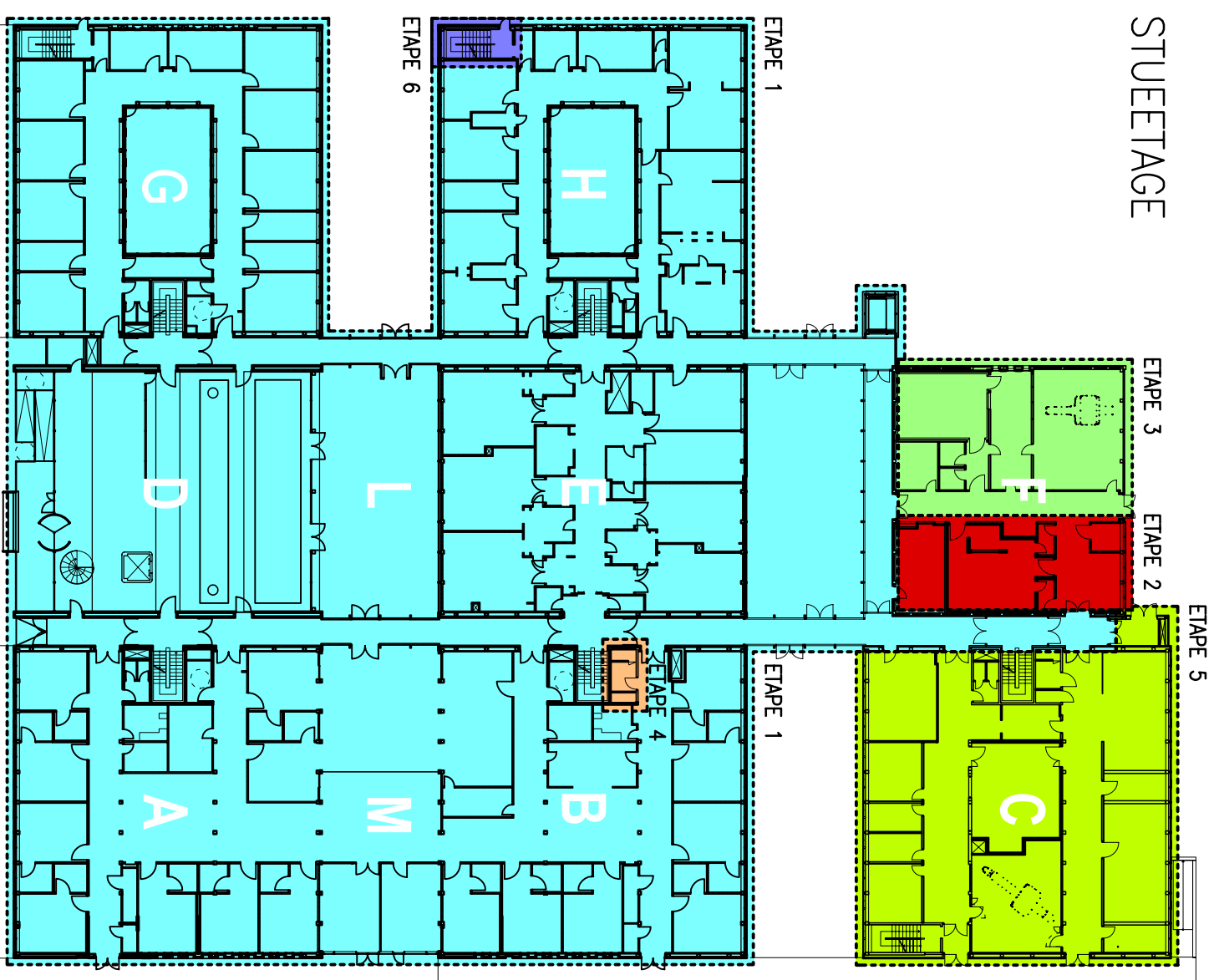


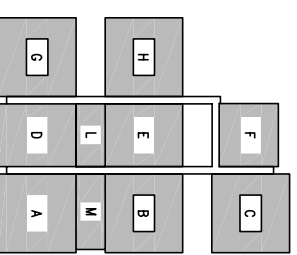
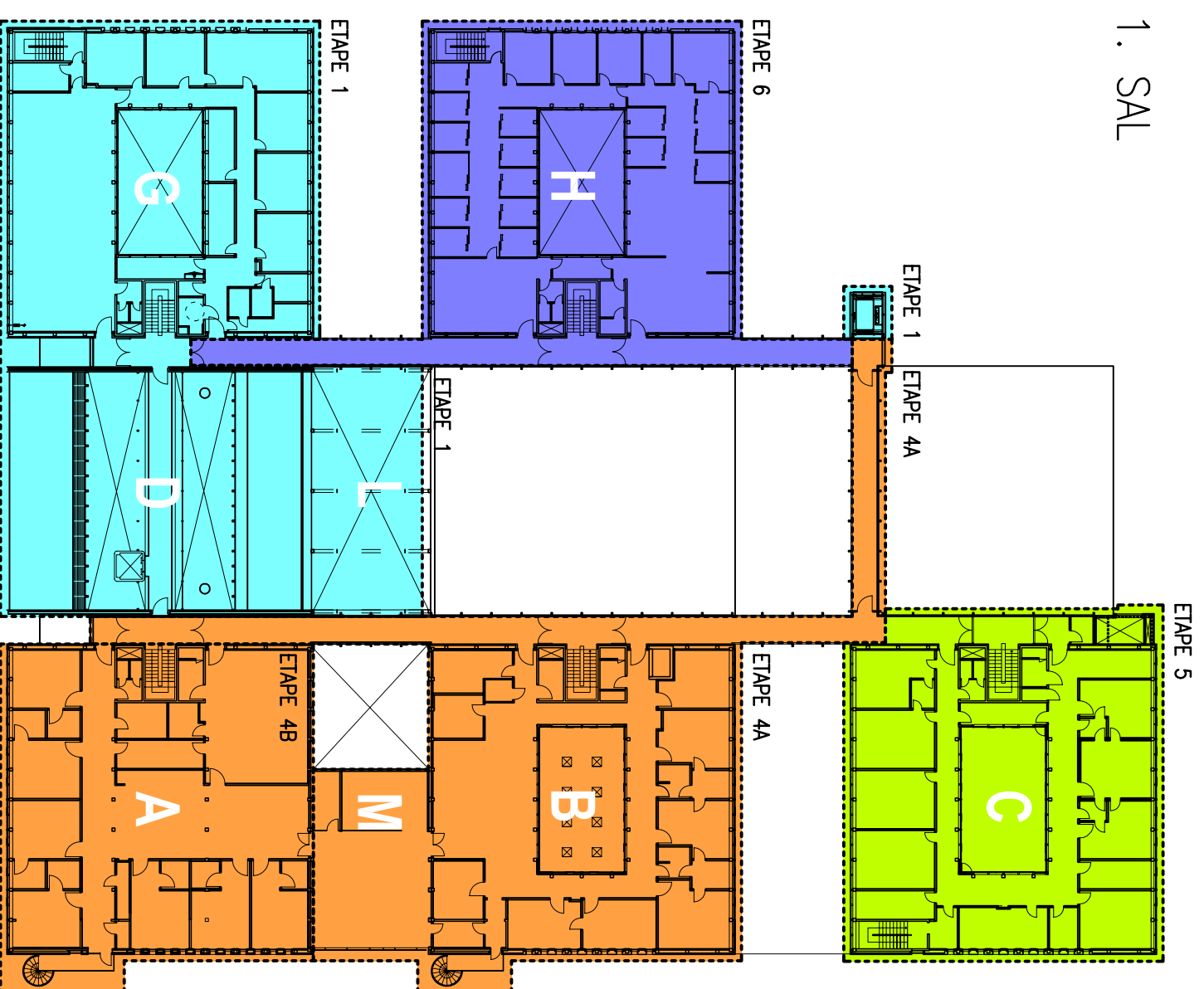
STUEETAGE



- NOTE:
- Byggesag B2007/0218
 - Etape 1
 - Byggesag B2008/00161
 - Elevator i Etape 1
 - Etape 2
 - Byggesag B2008/00306
 - Etape 3
 - Etape 4
 - Etape 5
 - Byggeandragende ikke indsendt
 - Etape 6

D					
C					
B	09.05.2008	MJM	NU		Fornøjet, Note vedr. byggesagsnr. tilføjet
A	11.04.2008	MJM	NU		Etape 4 opdelt i A og B
REV.	DATO	UDARB.	GODKENDT	EMNE	

1. SAL



SAG: HAMLET SØBORG – ETAPER 3, 4 + 5
 EMNE: ETAPE OPDELING
 MÅL: 1:500 UDARB: MJM FILNAVN: H2-011
 DATO: 28.03.2008 GODKENDT: NU KONTROL: NU
 BYGHERRE: PRIVATHOSPITALET HAMLET GYNGEMOSE PARKVEJ 66 2860 SØBORG T L F : 38 17 04 00 F A X : 38 17 05 30
 ARKITEKT: AARHUS ARKITEKTERNE ROSENVÆNGETS SIDELALLE 3 2100 KBH Ø T L F : 70 24 40 10 F A X : 70 24 40 11
 INGENIØR: GRONTMIJ CARLBRO GRANSKOVEN 8 2600 GLOSTRUP T L F : 43 48 60 60 F A X : 43 48 66 60
 HOVEDENTR.: T L F : F A X :

TEGN.NR.: **A3(29)Z011-B**
 SAGSNR.: 07074